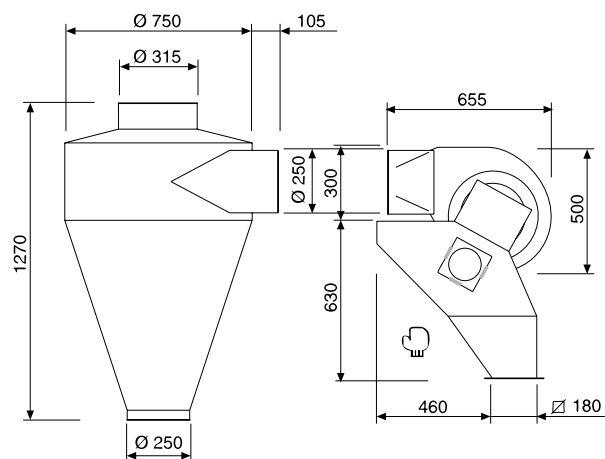
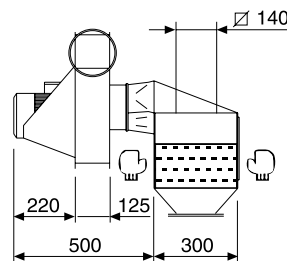
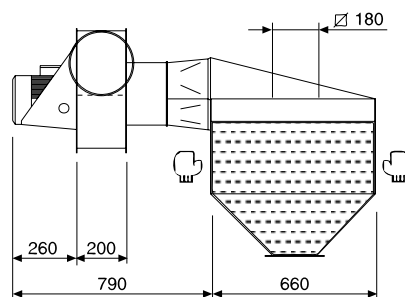


DoB 30 t/h



DoB 60 t/h

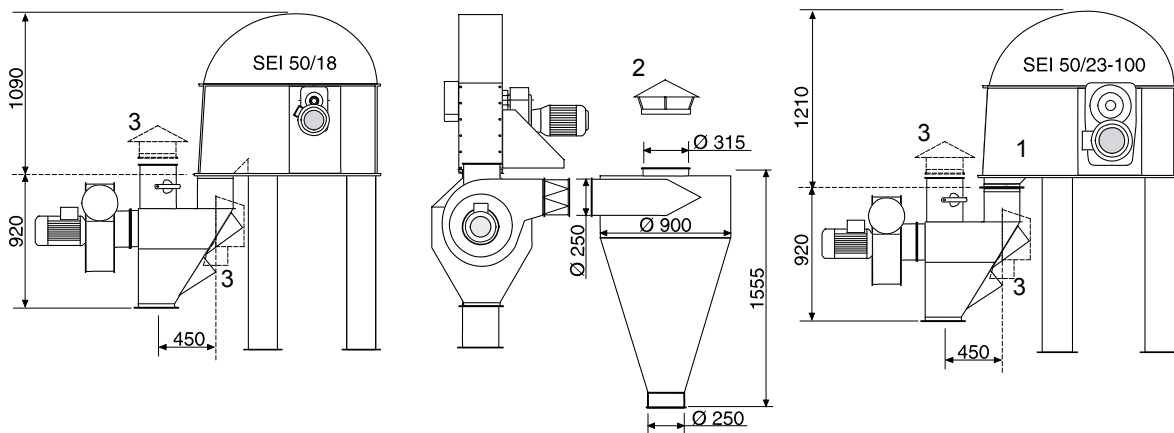
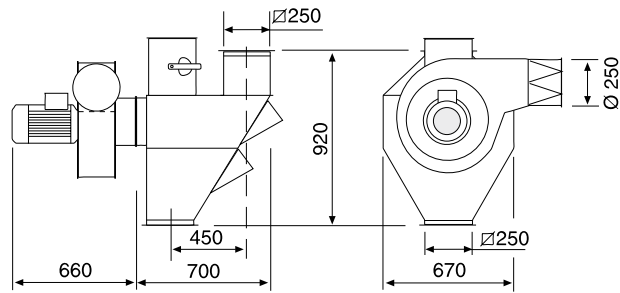


Beskrivning

Skandia Damm- & Bossavskiljare tillverkas av galvaniserad plåt. Den är avsedd för grovrensning av spannmål och rensar bort damm, agnar och lättare halmstrån. DoB 30 kan användas till kapaciteter 10-35 t/h. DoB 60 kan användas till 40-60 t/h. Bästa rensningsresultat erhålls vid de lägre kapacitetsnivåerna. DoB är kompakt byggd. Det vertikala avståndet mellan in- och utloppsöppning är litet varför fallhöjdsförlusten blir minimal. Spannmålet passerar en rensplåt med tvärgående slitsar där det genomsgs av en kraftig luftström. Sugförmågan är reglerbar. På DoB 30 t/h och 60 t/h med hjälp av ett spjäll på fläkten och på DoB 80/100 t/h med ett tjuvluftsspjäll på renshusets ovasida.

In- och utloppsöppningarna är fyrkantiga. Inloppet passar för direkt anslutning mot Skandia skop- och kedjeelevator samt utloppet mot olika fördelare. För anslutning mot SE 140 20-30 t/h används övergång \square - \square höjd 50, se sid. 34.

Fläkten kan vridas 360° varvid utloppsöppningen kan fås i önskad riktning utan att böjar behöver användas. Avrenset kan transporteras i ca 10 m blåsledning till cyklon eller dammkammare.



Beskrivning

Damm- och bossavskiljare DoB 80/100 tillverkas av galvaniserad plåt. Den är avsedd för grovrening av spannmål och rensar bort damm, agnar och lättare halmstrån. DoB 80/100 kan användas till kapaciteter mellan 80 och 100 ton/tim. Bästa rensningsresultat erhålls vid den lägre kapacitetsnivån.

DoB är kompakt byggd. Det vertikala avståndet mellan in- och utloppsöppning är litet varför fallhöjdsförlusten blir minimal. Spannmålen passerar en rensplåt med tvärgående slitsar där det genomugs av en kraftig luftström. Sugförmågan är reglerbar med ett spjäll på renshusets ovsida.

In- och utloppsöppningen är fyrkantig (250). Inloppet passar för direkt anslutning mot Skandia skopelevator SEI 50/18. För Skandia SEI 50/23 måste en övergång □300-□250 användas. Utloppet passar mot Skandia RK250 rörsystem.

Fläkten kan vridas 360° varvid utloppsöppningen kan fås i önskad riktning utan att böjar behöver användas. Avrenset kan transporterats ca 10 m i blåsledning till cyklon eller dammkammare.