

# BTI

## DEN NYA BANDTRANSPORTÖREN FÖR SPANNMÅLSINDUSTRIN



**SKANDIA  
ELEVATOR**

THE LEADING COMPANY

**BTI** DEN NYA BANDTRANSPORTÖREN FÖR SPANNMÅLSINDUSTRIN

# HAR VI UTVECKLAT VÄRLDENS BÄSTA BANDTRANSPORTÖR?

## ANTAGLIGEN.

GENOM ATT FRÅGA DE SOM DAGLIGEN ANVÄNDER BANDTRANSPORTÖRER HAR VI TAGIT REDA PÅ VAD MARKNADEN EFTERFRÅGAR OCH BEHÖVER. RESULTATET ÄR EN OTROLIGT GENOMARBETAD PRODUKT. MED SKANDIA ELEVATORS SMARTA DESIGN SOM SIGNUM ÄR BTI BÄTTRE, EFFEKTIVARE OCH ENKLARE ATT SKÖTA ÄN ANDRA BANDTRANSPORTÖRER.





Avlastarvagn



### **BÄTTRE TRANSPORT**

Både bandbredd samt rull- och trumbredd är ISO-standardiserade och satta enligt bästa praxis i förhållande till kapacitet. Spannmålet får ordentligt plats och bandet har god sidvandringsmån. Bandhastigheten är givetvis även den satt efter bästa praxis och dessutom utrustas transportörer som är 20 m eller längre med styrrullställ som ser till att bandstyrningen förbättras på returparten. Därtill är den centrerade pålastningen tätad med en PUR-list. Med andra ord, inget spill och stabilare transport av spannmålet.

### **ENKLARE JUSTERING**

Spänn delen har en generös justermån vilket minskar behovet av att vulka om bandet efter en tids töjning. Rullbredden gör dessutom transportören mindre känslig för precision i själva vulkningen. Bärrullställen centrerar bandet genom pilning och läget på de båda bärrullarna kan justeras individuellt för mer exakta inställningar av bandgången och för att justera pilningen vid reversibel drift.

### **ENKELT MONTAGE**

Som alltid har vi sett till att montaget ska vara lätt och smidigt. BTI ingår precis som alla Skandia Elevators produkter i ett modulsystem. Det underlättar montering och anpassning tack vare styrda processer och god passform. Det enkla montaget tillsammans med vår produktionsteknik hjälper till att få en rakare och stabilare maskin redan från början, något som starkt har efterfrågats på marknaden.

### **FLEXIBELT**

BTI är dimensionerad för alla tänkbara miljöer och installationer, både utomhus och inomhus. Självbärande längd är upp till 6 m. BTI finns i tre olika modeller och varje modell har två olika kapaciteter. Så oavsett storlek kan varje anläggning få en bandtransportör som passar perfekt in och inte drar mer energi än nödvändigt.

### **OÖVERTRÄFFAD KVALITET**

Skandia Elevator kompromissar aldrig med kvaliteten. Det är endast de bästa materialen och komponenterna som används. Det leder till säkrare drift, ökad livslängd och mindre reparationskostnader.





Styrrullställ



Spännedel

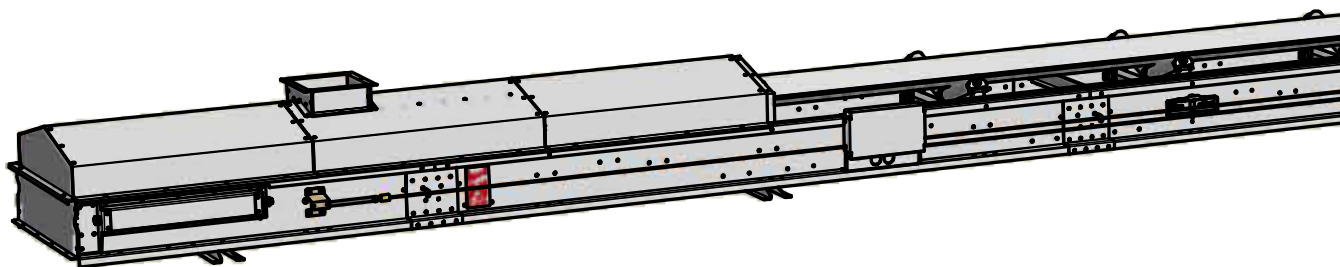


Pålastningsenhet

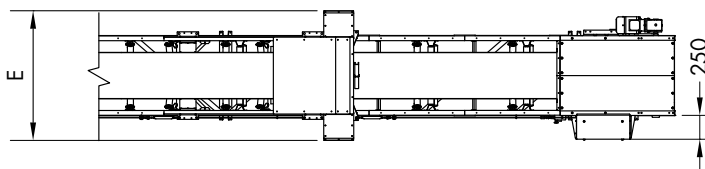
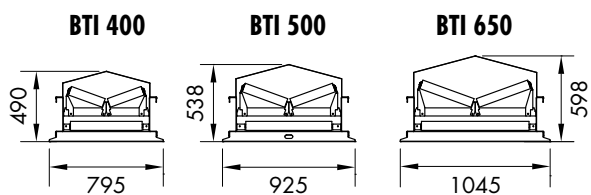
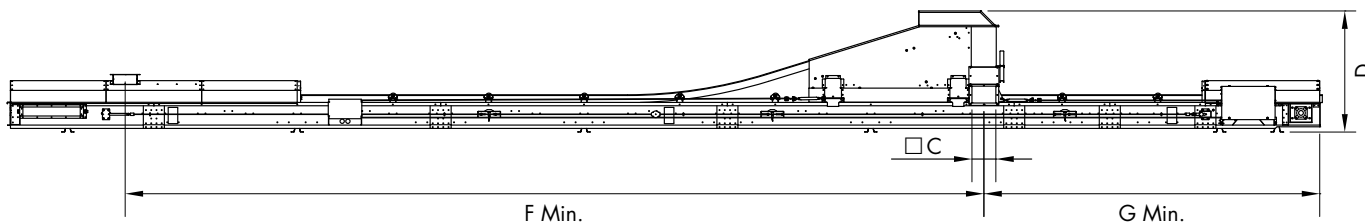
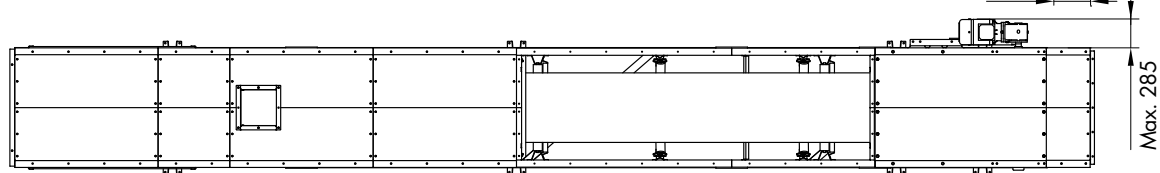
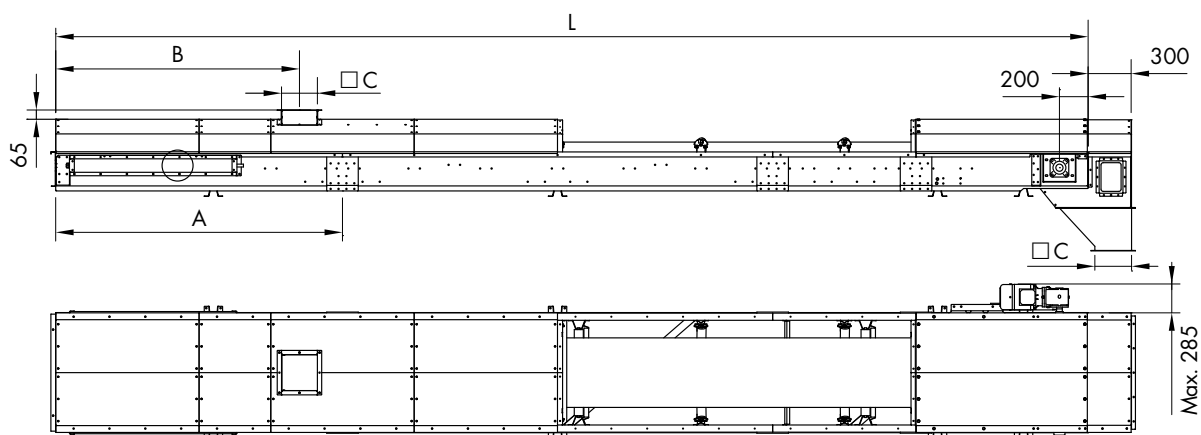


**BTI** DEN NYA BANDTRANSPORTÖREN FÖR SPANNMÅLSINDUSTRIN

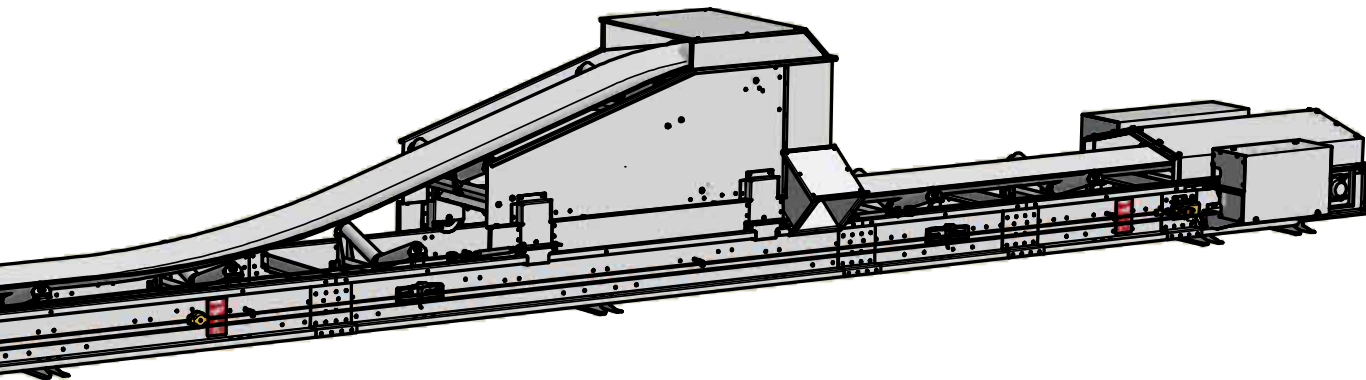
## TA EN NÄRMARE TITT PÅ BTI



	BTI 400			BTI 500			BTI 650		
L (m)	0-29	30-62	63-100	0-23	24-56	57-100	0-12	13-50	51-100
A (mm)	1500	2 000	3000	1500	2 000	3000	1500	2 000	3000
B (mm)	1200	1 700	2700	1200	1 700	2700	1200	1 700	2700
C (mm)	□ 180			□ 250			□ 300		
D (mm)	1130			1270			1400		
E (mm)	1130			1360			1570		
	1,5 kW	2,2-4,0 kW		1,5-2,2 kW	3,0-5,5kW		1,5-5,5 kW	7,5 kW	
F Min. (m)	7	9		7	8		8,5	9,5	
G Min. (m)	1,8			1,8			1,8		



Alla ritningar finns att tillgå i CAD-format.



## STANDARDUTRUSTNING:

- Drivdel med justerbar drivtrumma gummerad för motorer större än 3 kW, varvtalsvakt på brytrulle och tak.
- Vinkelkuggväxelmotor.
- Spännedel med spännskruvar alternativt motviktsspänning för långa transportörer (vajer och motvikt ingår ej), justerbar ändtrumma, plogavstrykare, ändgavel och tak.
- Antistatiskt transportband.
- Justerbara bärrullstall och returrullstall.
- Justerbart styrrullstall för returparten, ingår vid maskinlängd  $\geq 20$  m och sedan ytterligare ett för varje extra 20:e m.
- Justerbara permanentmorda bärrullar/returrullar/styrrullar.
- Stödfötter.

## TILLBEHÖR:

- Pålastningsenhet med glidbord, sidotätning med PU list, bakgavel, tak och anslutningsram.
- Avlastarvagn elmotordriven (vajer köps separat), induktiva gränslägesbrytare (2 st) och en 2-vägsfördelare (manuell eller elmotordriven).
- Vajer för drivning av avlastarvagn.
- Gränslägesbrytare (för extra stopp).
- Inkapsling för ändutlopp med ändgavel, sidoskydd, tak samt utloppskupa.
- Diagonalstag (extra för utomhusmontage) ett för varje 3 m transportör.
- Oljebeständigt transportband.
- Linmanövrerat nödstopp.
- Tak.

BTI BANDTRANSPORTÖR		BTI 400		BTI 500		BTI 650	
		40 t/h	60 t/h	80 t/h	100 t/h	120 t/h	150 t/h
Kapacitet vid 750 kg/m <sup>3</sup>	t/h	43–47	65–67	85–94	108–112	128–141	153–169
Kapacitet	m <sup>3</sup> /h	57–63	87–89	113–125	144–149	171–188	204–225
Varvtal	rpm	126–149	194–209	161–178	194–209	126–149	161–178
Bandhastighet	m/s	1.56–1.72	2.36–2.44	1.86–2.06	2.36–2.44	1.56–1.72	1.86–2.06
Bandbredd	mm	400		500		650	
Självbärande längd	m	6					
Bandtyp		EP250/2 3+1,5 Y					
Anslutning pålastningsenhet/utloppskupa/tvåvägsfördelare avlastarvagn	mm	□ 180		□ 250		□ 300	
ATEX-klass (standardutrustad)		II OD/OD *					

\* Högre klass som tillval mot extra kostnad.



**SKANDIA  
ELEVATOR**

THE LEADING COMPANY