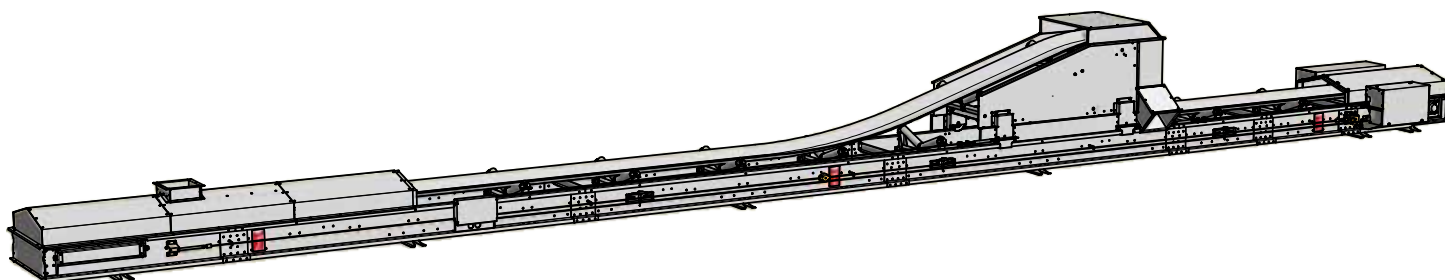




**SKANDIA
ELEVATOR**



Våra maskiner är konstruerade för utomhusbruk. Vi använder endast galvaniserad stålplåt och fogar samman delarna genom stuknitning och skruvning för att hålla ytskiktet intakt. Kanter är nedbockade, fogar och skarvar är överlappande och många detaljer är präglade för att förhindra vatteninträning. De mest utsatta fogarna är även tätade med gummilister eller silikon. Produkterna inom I-LINE är framtagna för anläggningar med kontinuerlig drift året runt.



BTI

Bandtransportören BTI är avsedd för horisontell transport av spannmål och anpassas kapacitetsmässigt beroende på var i systemet den används. BTI är energimässigt effektiv vid långa transporter, har en självbärande längd på 6 m och kan köras reversibelt. Pålastningsenhet, inkapsling för ändutlopp inklusive utloppskupa och motordriven avlastarvagn med 2-vägsfördelare är några av tillbehören.

STANDARDUTRUSTNING:

- › Drivdel med justerbar drivtrumma gummerad för motorer större än 3 kW, varvtalsvakt på brytrulle och tak
- › Vinkelkuggväxelmotor
- › Spännedel med spännskruvar alternativt motviktsspänning för långa transportörer (vajer och motvikt ingår ej), justerbar ändtrumma, plogavstrykare, ändgavel och tak
- › Antistatiskt transportband
- › Justerbara bärrullstäl och retrullstäl
- › Justerbart styrrullstäl för returparten, ingår vid maskinlängd ≥ 20 m och sedan ytterligare ett för varje extra 20:e m
- › Justerbara permanentmorda bärrullar/retrullar/styrrullar
- › Stödfötter

TILLBEHÖR:

- › Pålastningsenhet med glidbord, sidotätning med PU list, bakgavel, tak och anslutningsram
- › Avlastarvagn elmotordriven (vajer köps separat), induktiva gränslägesbrytare (2 st) och en 2-vägsfördelare (manuell eller elmotordriven).
- › Vajer för drivning av avlastarvagn
- › Gränslägesbrytare (för extra stopp)
- › Inkapsling för ändutlopp med ändgavel, sidoskydd, tak samt utloppskupa
- › Diagonalstag (extra för utomhusmontage) ett för varje 3 m transportör
- › Oljebeständigt transportband
- › Linmanövrerat nödstopp
- › Tak



Pålastningsenhet.



Spännedel.

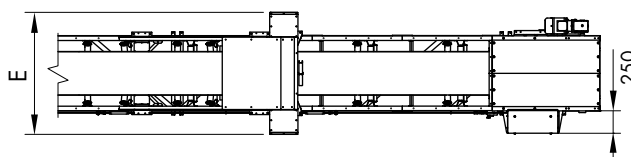
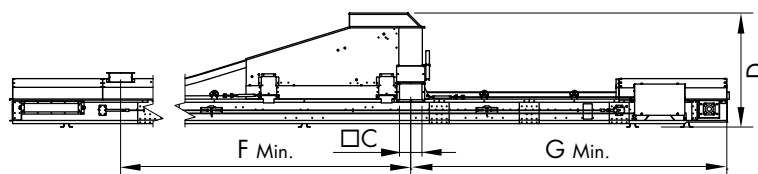
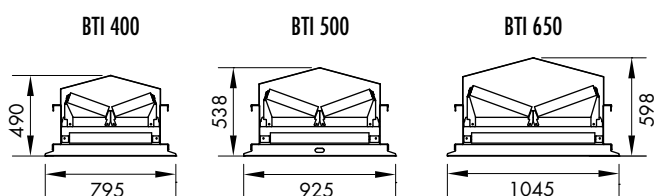
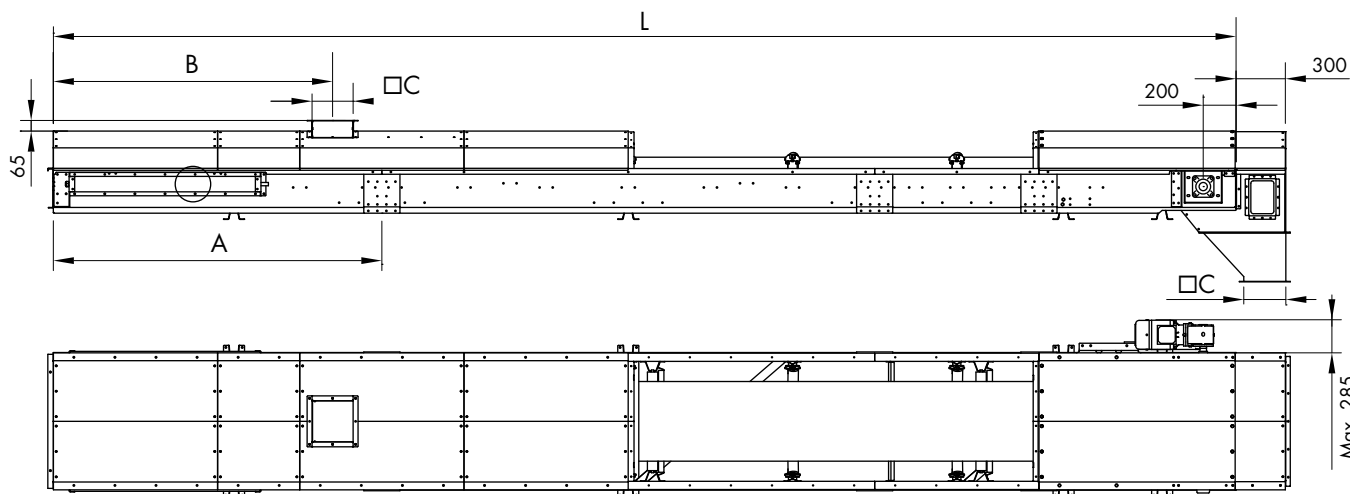


Bärrullstäl.



Avlastarvagn.

**THE
LEADING
COMPANY**



	BTI-400			BTI-500			BTI-650		
	L (m)	0-29	30-62	63-100	0-23	24-56	57-100	0-12	13-50
A (mm)	1500	2 000	3000	1500	2 000	3000	1500	2 000	3000
B (mm)	1200	1700	2700	1200	1700	2700	1200	1 700	2700
C (mm)	□180			□250			□300		
D (mm)	1130			1270			1400		
E (mm)	1130			1360			1570		
	1,5 kW	2,2-4,0 kW	1,5-2,2 kW	3,0-5,5 kW	1,5-5,5 kW	7,5 kW			
F Min. (m)	7	9	7	8	8,5	9,5			
G Min. (m)	1,8			1,8			1,8		

Alla ritningar finns att tillgå i CAD-format.

BTI
BANDTRANSPORTÖR

		BTI 400		BTI 500		BTI 650	
		40 t/h	60 t/h	80 t/h	100 t/h	120 t/h	150 t/h
Kapacitet vid 750 kg/m ³	t/h	43-47	65-67	85-94	108-112	128-141	153-169
Kapacitet	m ³ /h	57-63	87-89	113-125	144-149	171-188	204-225
Varvtal	rpm	126-149	194-209	161-178	194-209	126-149	161-178
Bandhastighet	m/s	1,56-1,72	2,36-2,44	1,86-2,06	2,36-2,44	1,56-1,72	1,86-2,06
Bandbredd	mm	400		500		650	
Självbärande längd	m	6					
Bandtyp		EP250/2 3+1,5 Y					
Anslutning pålastningsenhet/utloppskupa/tvåvägsfördelare avlastarvagn	mm	□180		□250		□300	
ATEX-klass (standardutrustad)		II OD/OD *					

* Högre klass som tillval mot extra kostnad.

