

Eräkuivuri TS

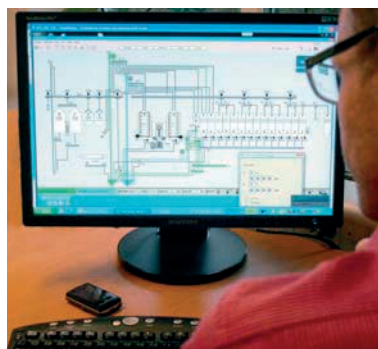
TORNUMin TS eräkuivuri on kehitetty säilyttämään viljan hyvä laatu. TS eräkuivuri on valmistettu sinkitystä teräslevystä, jonka käyttöikä on pitkä ja huollon tarve vähäinen. TORNUM-kuivurien moduulijärjestelmä tekee niistä tarvittaessa helposti laajennettavia. Harjarakenteen muoto kartiomuotoineen takaa tasaisen ilmavirtauksen koko kuivurissa. TS-kuivurissa harjaväli on lisäksi lyhyt. Se mahdollistaa hyvän lämpötalouden ja tasaisen viljan kuivauksen.

TS-kuivurissa on tarkistuslasit ja sulkuluukut pienempien erien kuivaamista varten. Kuivauskennojen sisäpinta on tasainen ilman vaikeasti puhdistettavia kulmia. Kuivauskennojen ja pohjakartion välillä on sulkuosa heilurisyöttimellä. Sulkuosa mahdollistaa kuivurissa olevan viljan sekoituksen ilman, että koko kuivuria tarvitsee tyhjentää. Tämä varmistaa tasaisen kuivumisen ja hyvän lämpötalouden.



RAKENNE JA TOIMINTA

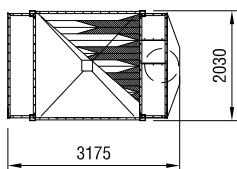
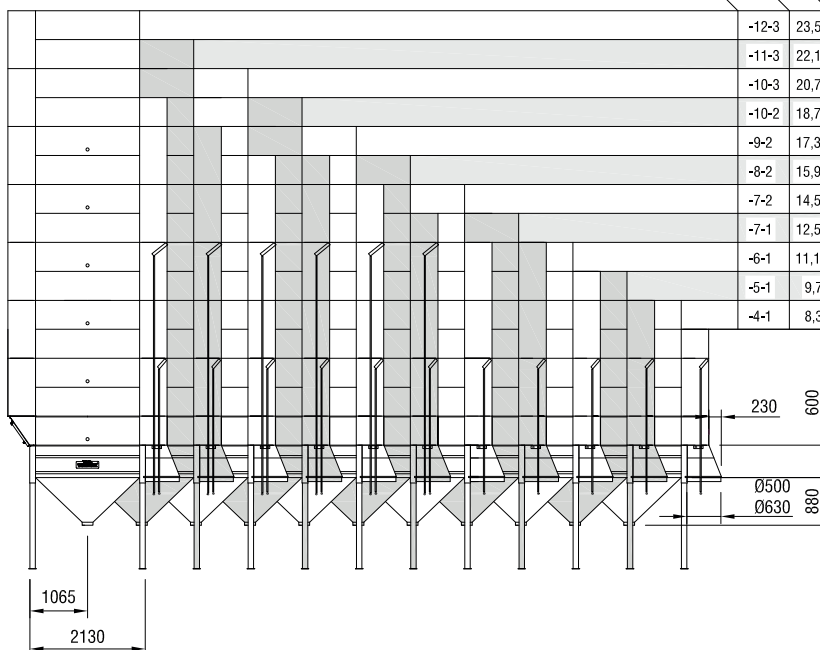
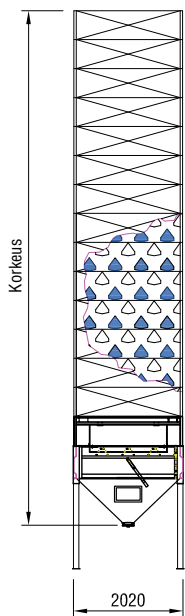
- Valmistettu kuumasinkitystä teräspellistä.
- Kennon elementtikorkeus on 535 mm.
- Sulkuosa heilurisyöttimellä.
- Vapaasti laajennettavissa/räätälöitävissä pohjakartion päälle asennettavilla kuivaus/varastointikennoilla.
- Tasaiset sisäpinnat helpottavat puhtaana pitämistä.
- Tarkistuslasit.
- Erinomainen siemenviljan kuivaukseen.
- Voidaan varustaa aika-, lämpötila- tai paino-ohjauksella. Helposti automatisoitavissa.
- Kaksi TS kuivuria voidaan kytkeä yhteen ns. TSD-kaksoiseräkuivuriksi. Katso erillinen esite.
- Lisävarusteena uusi jatkuvatoiminen IIMC kosteusmittari.
- Voidaan halutessa asentaa ulos ja varustaa tikkaila ja huoltotasoilla.



Kuivurin ohjaus ja valvonta PC:n avulla (lisävaruste)

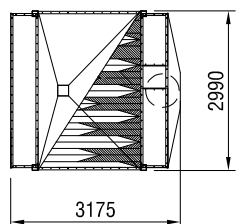
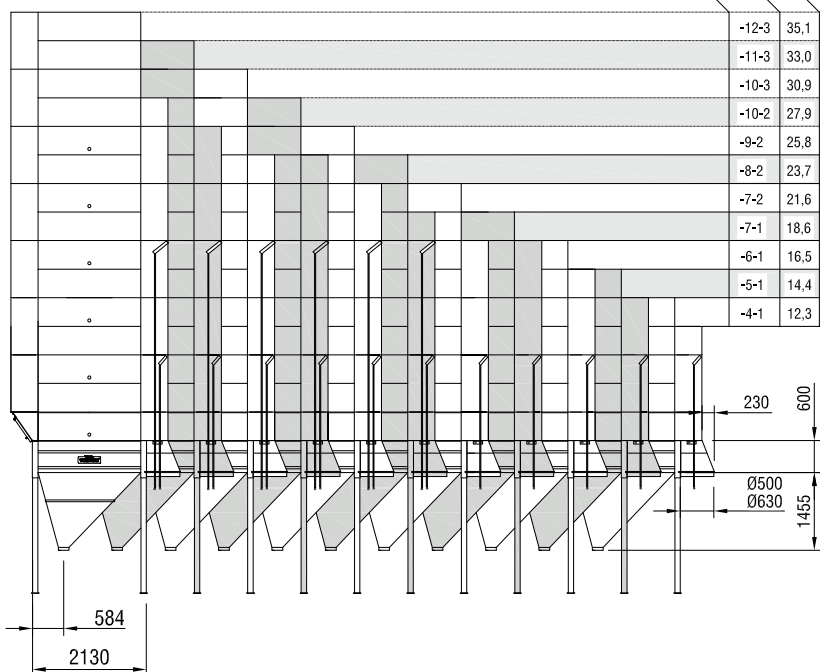
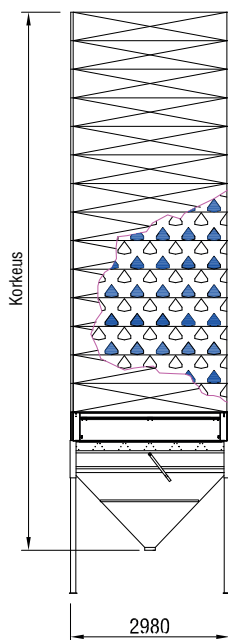
TORNUM®

Eräkuivuri TS2



Malli TS 2	Tilavuus [m ³]	Korkeus [mm]	Bruttotoero maks. (kW)
-12-3	23,5	9505	640
-11-3	22,1	8970	343
-10-3	20,7	8435	343
-10-2	18,7	7900	343
-9-2	17,3	7365	343
-8-2	15,9	6830	245
-7-2	14,5	6295	245
-7-1	12,5	5760	245
-6-1	11,1	5225	179
-5-1	9,7	4690	179
-4-1	8,3	4155	179

Eräkuivuri TS3



Malli TS 3	Tilavuus [m ³]	Korkeus [mm]	Bruttotoero maks. (kW)
-12-3	35,1	10080	640
-11-3	33,0	9545	640
-10-3	30,9	9010	640
-10-2	27,9	8475	640
-9-2	25,8	7940	640
-8-2	23,7	7405	343
-7-2	21,6	6870	343
-7-1	18,6	6335	343
-6-1	16,5	5800	245
-5-1	14,4	5265	245
-4-1	12,3	4730	245

